



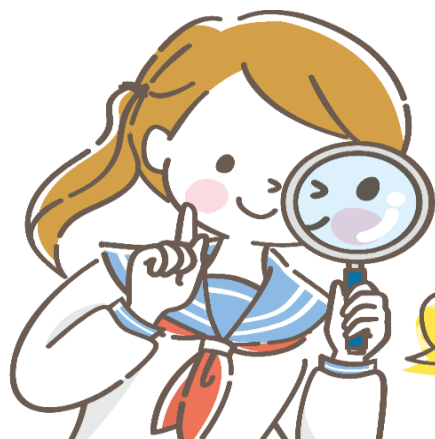
どこの
学校を目指そう
かな？

令和6年度

看護の心

— 体験発表と進路相談会 —

入試対策は
どうしたら
いいの？



看護の仕事
ってどんなこ
とをするの？

オープン
キャンパスは
いつかな？



8.3
Sat

9:20 ▶ 12:30

● 主催 ●
山梨県
公益社団法人山梨県看護協会
● 後援 ●
山梨県教育委員会

- ▶ **対象** 高校生、担当教諭、看護職を志す方、保護者、看護関係者
※人数によっては2会場に分かれ、1会場はオンライン配信になることがあります
- ▶ **開催日時** 8月3日(土) 9:20~12:30 (受付8:50~)
- ▶ **開催場所** 公益社団法人山梨県看護協会 看護教育研修センター
〒400-0807 甲府市東光寺 2-25-1 電話 055-226-0110
- ▶ **申込方法** 【高校生】：担当教諭に申込む(個人による申込みは受け付けておりません)
【高校生以外】：山梨県看護協会ホームページ、または右のQRコードから申し込む
- ▶ **申込期間** 6月11日(火)10:00~6月27日(木)12:00 ※定員300人になり次第締め切ります



プログラム

- ▶ 高校生による一日看護師体験発表
- ▶ 看護職員による活動発表
保健師・助産師・看護師・訪問看護師
- ▶ 山梨県内の看護師等学校養成所の紹介
・学校の特色 ・取得できる資格
・看護職の魅力 ・目指す看護職像など
- ▶ 進路相談会
山梨県内の看護師等学校養成所による
進路相談会を開催します。

▶ 山梨県内の看護師等学校養成所

共立高等看護学院
帝京山梨看護専門学校
富士吉田市立看護専門学校
甲府看護専門学校
山梨大学医学部看護学科
山梨県立大学看護学部
健康科学大学看護学部

- ▶ 聞いてみよう！看護のイロハ 看護職者との座談会

看護職は
理論や科学的な知識のみならず
対象とする人々を総合的に捉え
支援する職業です。
自分に合った学校を
探してみませんか
ご参加、お待ちしております♪



アクセス

電車：JR身延線 善光寺駅下車 徒歩8分 バス：甲府駅より(石和・富士吉田方面)
甲府市障害者センター入口 下車 徒歩10分
駐車場は収容台数に限りがありますので公共交通機関をご利用ください。

お問い合わせ

公益社団法人山梨県看護協会 〒400-0807 甲府市東光寺 2-25-1
山梨県ナースセンター ☎ 055-226-0110 ✉ yamanashi@nurse-center.net